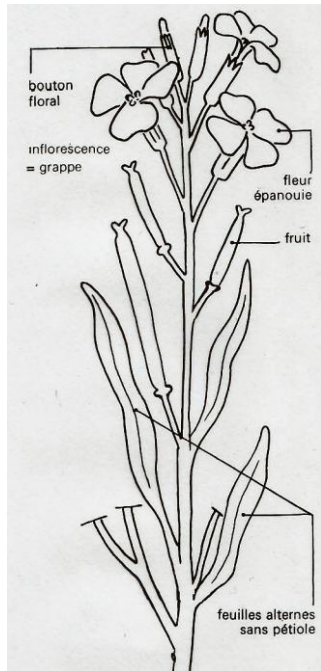
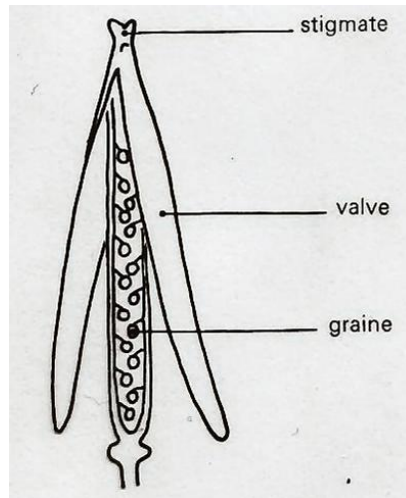


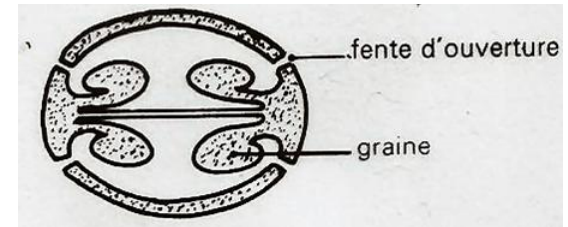
DOC 1: Morphologie d'une tige de diplotaxis et organisation du fruit



Fruit mûr ouvert



Coupe transversale dans le fruit



DOC 2: Prélèvement du nectar d'une fleur de Colza par un insecte pollinisateur



DOC 3: Caractéristiques des plantes entomophiles et anémophiles

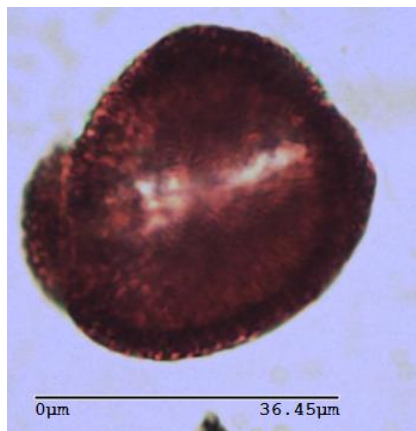
De nombreuses plantes à fleurs sont pollinisées par des insectes (plantes entomophiles), d'autres sont pollinisées par le vent (plantes anémophiles). Les scientifiques ont pu déterminer un certain nombre de critères qui statistiquement caractérisent ces deux types de plantes à fleurs. Il est ainsi possible d'envisager le mode de pollinisation d'une plante, même en l'absence d'une observation directe du phénomène.

Quelques caractéristiques chez les plantes entomophiles et anémophiles

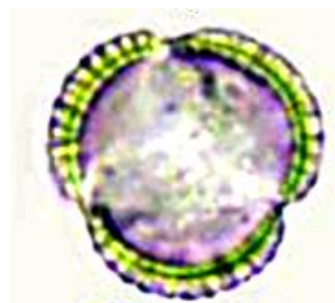
Mode de pollinisation	Anémophile	Entomophile
Caractéristiques		
Fleur hermaphrodite (organes reproducteurs mâles et femelle)	26 %	80 %
Production de nectar (liquide sucré dans la fleur)	10 %	81 %
Pollen de petite taille (inférieure à 25 micromètres)	Fréquent	Rare
Pollen de grande taille (supérieure à 25 micromètres)	Rare	Fréquent
Pollen avec ornementation développée (épines, excroissances, reliefs)	Rare	Fréquent

DOC 4: Pollen de Diplotaxis et de Colza observé au microscope (Coloration: fuschine)

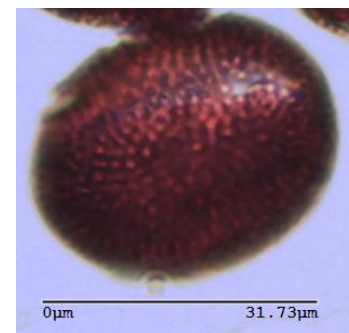
Pollen de diplotaxis (brassicacae)



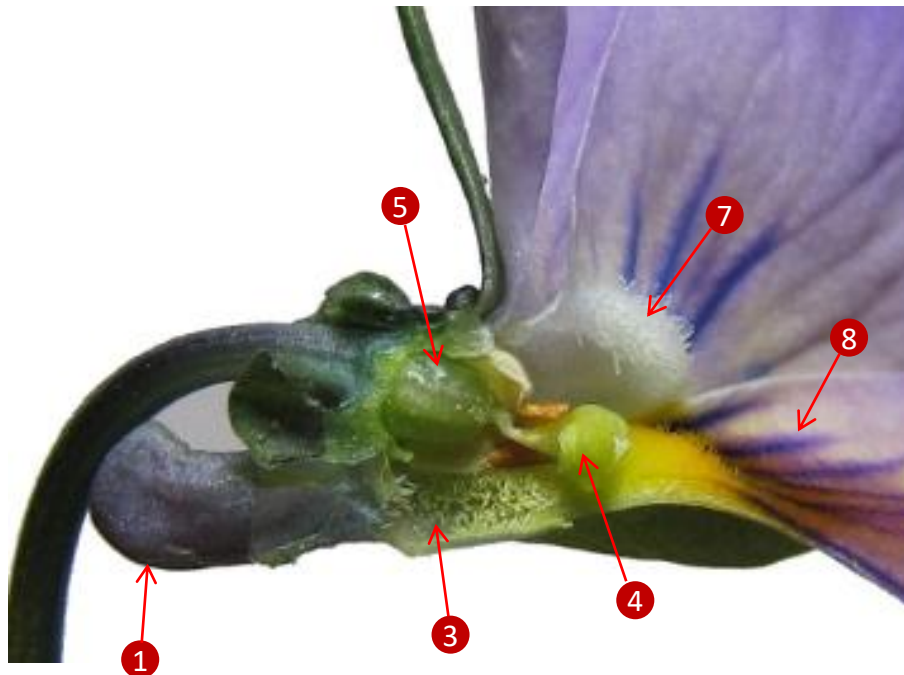
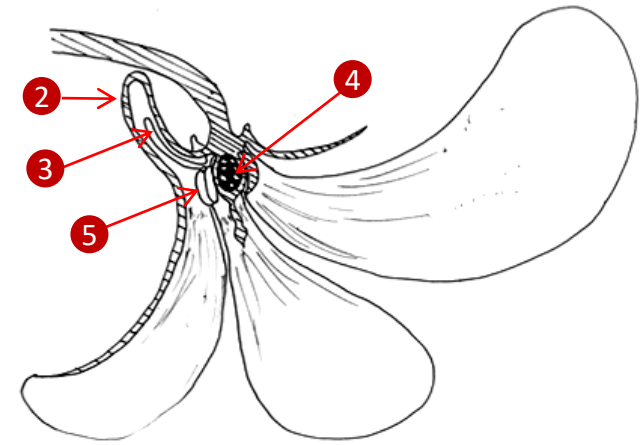
Pollen de Colza (brassicacae)



Vue polaire, sans coloration

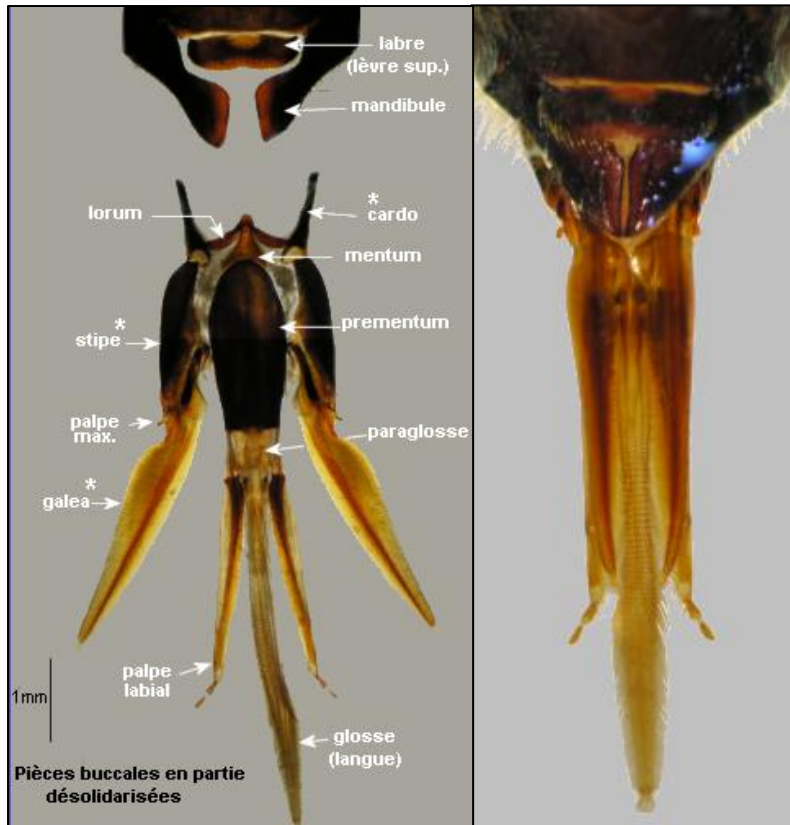


DOC 5: Caractéristiques de la fleur de pensée (Viola sp.)



1. Éperon prolongeant le pétale antérieur
2. Eperon ouvert montrant glandes nectarifères
3. Glandes nectarifères
4. Pistil
5. Etamines
6. Sillon velu s'enfonçant dans l'éperon
7. Brosse sur pétales postérieurs
8. Marques convergeant vers le centre de la fleur

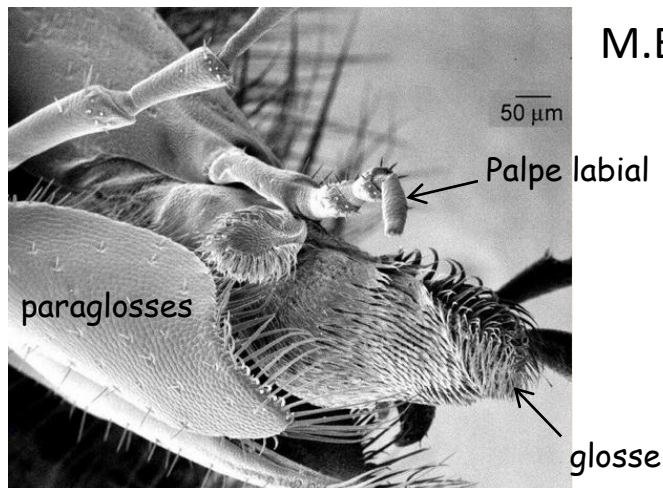
DOC 6: Appareil buccal d'un insecte pollinisateur, l'abeille



M.O.



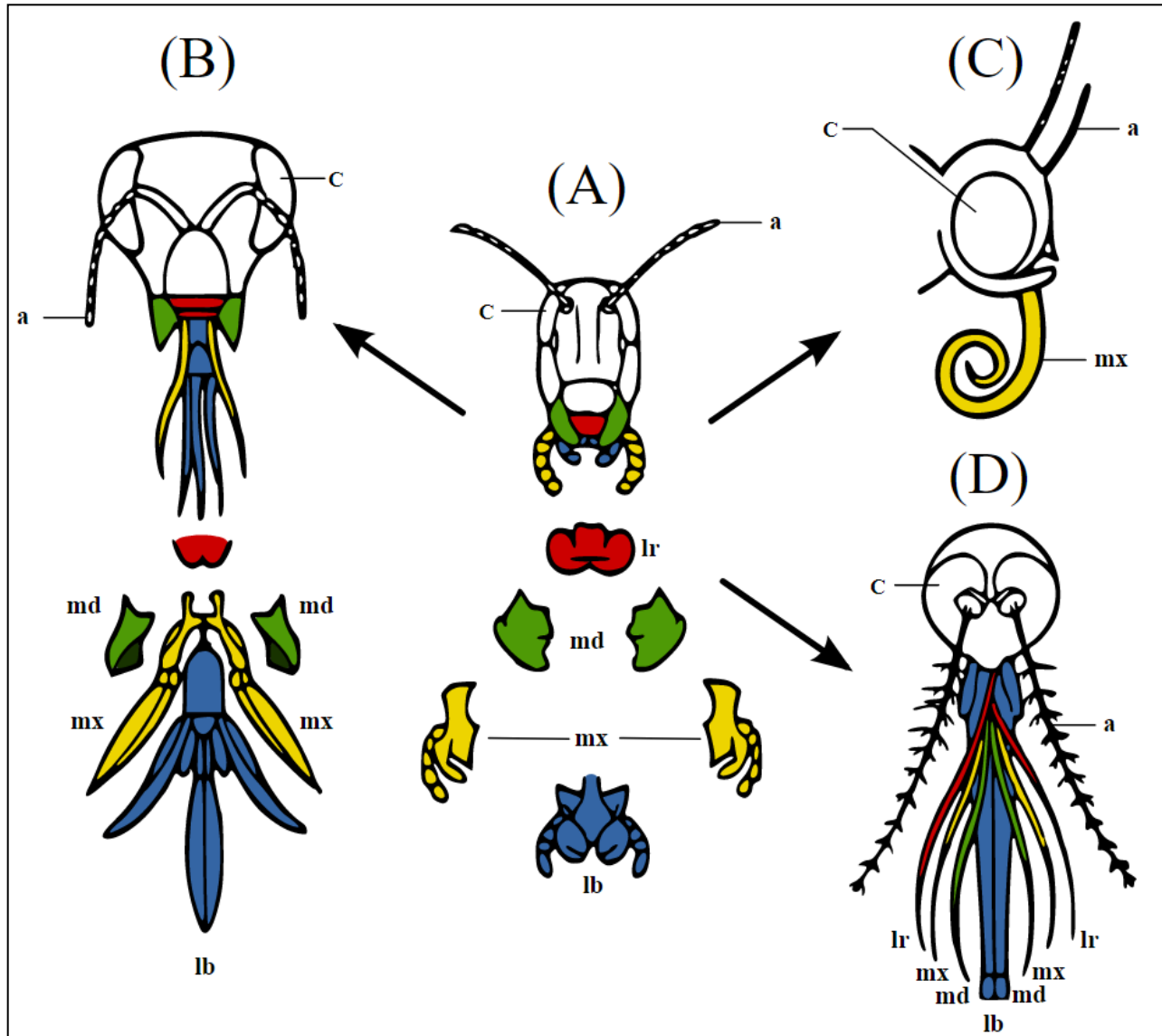
Prélèvement du nectar d'une fleur de pensée (*Viola* sp.)



M.E.B.

DOC 7: Grands types de pièces buccales des insectes

- (A) Criquet, de type broyeur (type ancestral)
- (B) Abeille, de type suceur
- (C) Papillon, de type suceur avec trompe
- (D) Moustique, de type piqueur



a: Antenne
c: œil composé
lb: labium
lr: labre
md: mandibule
mx: maxillule.