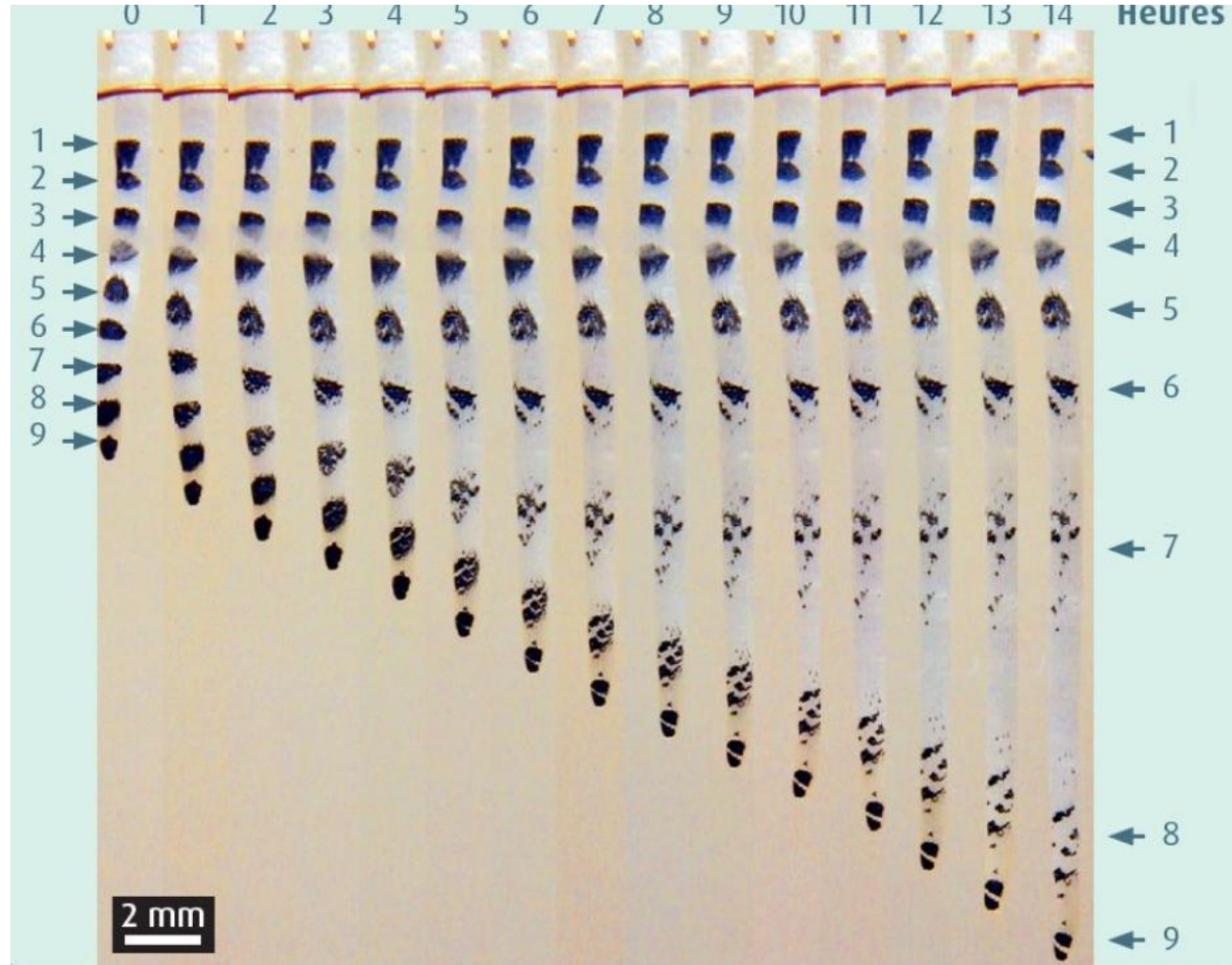


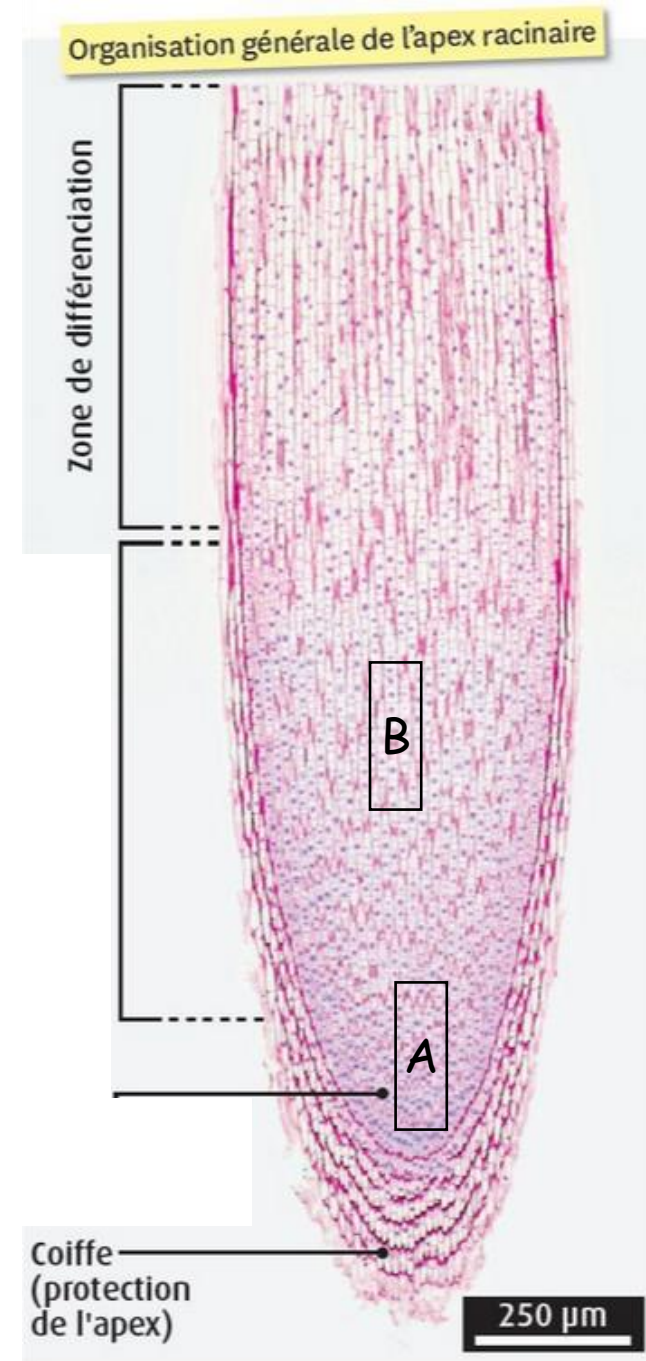
Doc 1 : L'expérience de Sachs.

Une jeune racine de potimarron est marquée à l'encre de Chine par des repères approximativement équidistants (1 mm).

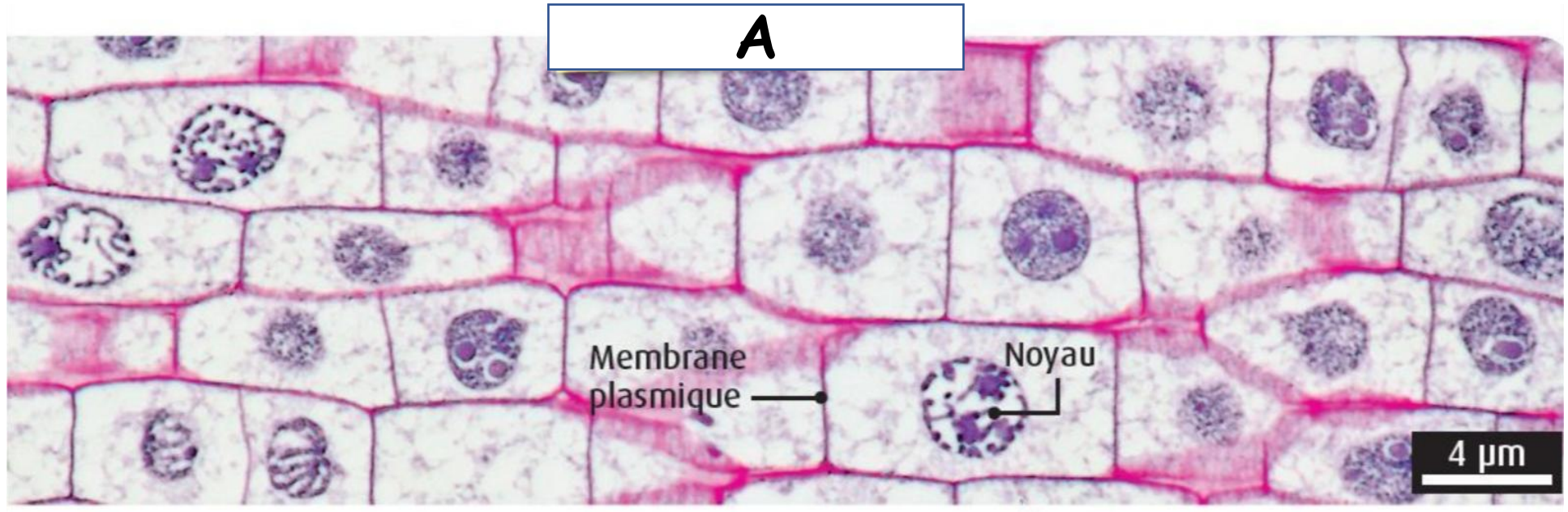
Elle est ensuite photographiée toutes les heures pendant 14 heures.



Doc 2 A:
Apex (extrémité) d'une racine de
blé observée au microscope optique.



Doc 2B : Apex d'une racine de blé observée au microscope optique.



Doc 2C : Détail de la zone A.

