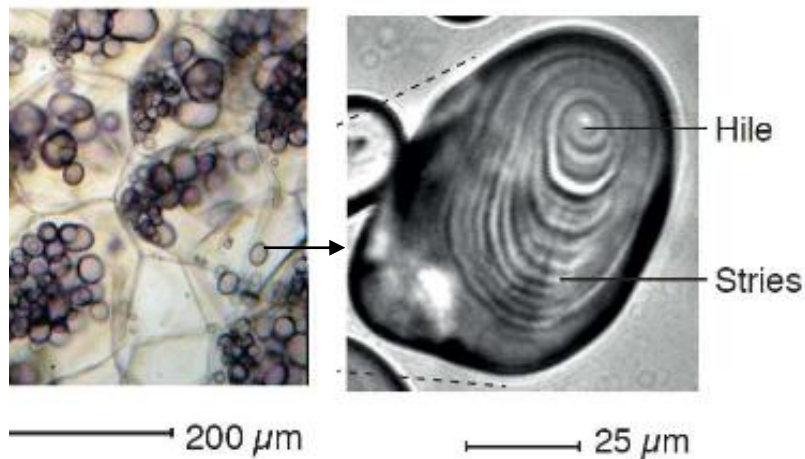


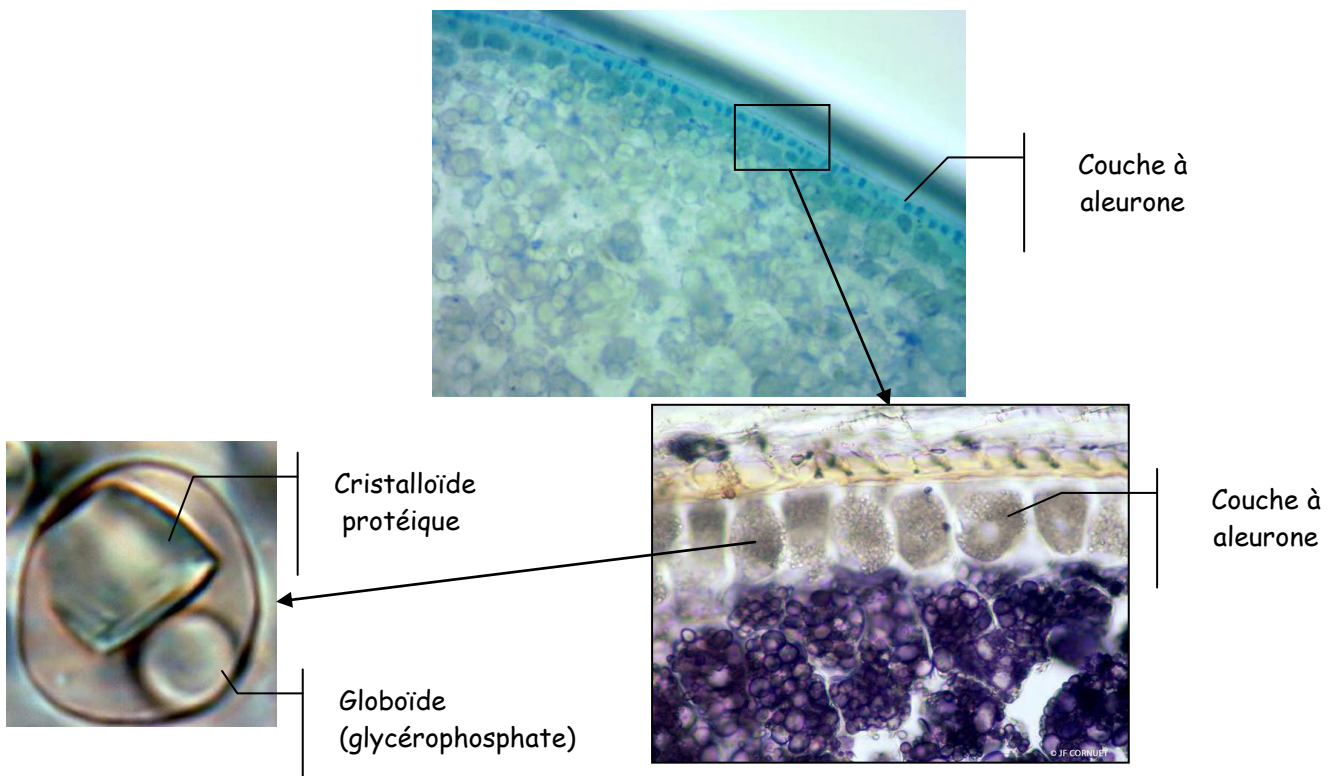
TP - Diversité de mises en réserves organiques chez les végétaux

Ressources complémentaires

Amyloplastes dans cellules de réserve (coloration au lugol) et détail d'un grain d'amidon



Grain d'aleurone dans la couche périphérique des graines sous les téguments :



Oléoplastes avec globules lipidiques colorés au rouge Soudan :

